

# 第 53 回 日本医事法学会 研究大会

## プログラム

日時：2023年11月18日（土）及び11月19日（日）

場所：東京都立大学南大沢キャンパス1号館

大会長：我妻学（東京都立大学教授）

実行委員長：小川有希子（帝京大学助教）

〒192-0397 東京都八王子市南大沢1-1

※今大会は昨年度と同様、ハイブリッド開催です。個別報告・ワークショップ  
・シンポジウムについてはオンライン配信も予定しています。※

E-Mail: [tmu2023jaml@gmail.com](mailto:tmu2023jaml@gmail.com)（大会校に関するお問い合わせ）

[soumu@jaml.jp](mailto:soumu@jaml.jp)（大会運営全般に関するお問い合わせ）

TEL: 042-677-2277（大会校直通）

会場（→地図・案内図もご参照ください。）

- 101 教室（ワークショップ会場A）
- 120 教室（個別報告会場、ワークショップ会場B、シンポジウム、総会）
- 107 教室（ポスター報告会場）

**【第1日目】 2023年11月18日（土）**

12：00 より1号館の玄関にて受付開始します

12：45～14：45 ワークショップⅠ及びⅡ（2つの会場で同時開催します）

〔101 教室〕ワークショップⅠ「法科大学院における『医事法』・『生命倫理と法』教育の現状と課題～法曹教育において『医事法』や『生命倫理と法』の科目に期待されている役割と課題～」企画責任者：瀬戸山晃一（京都府立医科大学）

〔120 教室〕ワークショップⅡ「営利目的の医療に対する規制手段としての広告規制と診療契約」企画責任者：一家綱邦（国立がん研究センター）

15：00～17：00 ワークショップⅢ及びⅣ（2つの会場で同時開催します）

〔101 教室〕ワークショップⅢ「病理診断支援AIの利活用に関する法的問題」企画責任者：神坂亮一（川村学園女子大学／明治大学 ELM）

〔120 教室〕ワークショップⅣ「家族と医療」企画責任者：米村滋人（東京大学）・永水裕子（桃山学院大学）

**【第2日目】 2023年11月19日（日）**

8:30より1号館の玄関にて受付開始します

9:00～9:30 総会 [120教室]

\*総会の間、非会員の方は会場にはご入室頂けませんので、ご注意ください

9:45～10:40 個別報告 [120教室]

9:45～10:10 「重篤な有害事例の正当化と自己決定—健全な被験者を念頭に—」北尾仁宏（東京大学医科学研究所）

10:15～10:40 「ワクチン接種の同意要件の解釈と法的義務化・憲法論」吉峯耕平（田辺総合法律事務所）

10:50～11:00 「大会長挨拶」我妻学（東京都立大学）[120教室]

11:20～12:10 シンポジウム「プライマリ・ケアへのアクセスをいかに保障するか」（午前の部）[120教室]

企画担当：磯部哲（慶應義塾大学）、内海美保（神戸学院大学）、古城隆雄（東海大学）

「企画趣旨」磯部哲（慶應義塾大学）

「医療保障とプライマリ・ケア」原田啓一郎（駒澤大学）

「プライマリ・ケアへのアクセス—医事法学の立場から—」佐藤雄一郎（東京学芸大学）

12:10～13:30 昼休憩

12:20～12:50 ポスター発表 [107教室]

「電子処方箋開始に伴う保険薬局からの疑義照会業務への影響」十万佐知子（武庫川女子大学薬学部）

「医療的ケア児の家族の語りを通じた社会課題の提示」畑中綾子（尚美学園大学）

「終末期における胃ろう造設をめぐる自己決定権についての検討」肥田あゆみ（明理会東京大和病院他）他

13:40～16:30 シンポジウム「プライマリ・ケアへのアクセスをいかに保障するか」（午後の部）[120教室]

「コロナ禍で露呈した日本のプライマリ・ケアの課題と今後の展望」草場鉄周（北海道家庭医療学センター）

「プライマリ・ケアへのアクセスに対するこれまでの政策的な対応と今後の課題」古城隆雄（東海大学）

「質疑応答・総合討論」

**\*\*\*第 53 回研究大会事務局からのお知らせ\*\*\***

当日、同じ建物内（1号館）で、複数の学会が開催される予定ですので、大会会場以外の教室（特に105教室、110教室）への立ち入りはご遠慮ください。

今回の大会では、弁当等の手配は控えさせて頂いています。大会校では、学会参加の皆様にも、飲食することができる場所を準備しておりますが（学会2日目、120教室）、お食事につきましては、各人でお弁当等をご持参頂くことをおすすめします。

大会校の使用許可との関係上、ごみを大会校内のごみ箱に捨てることはできません。特に、お弁当の容器や紙コップ、わりばし、生ごみなど飲食の際に出たごみは各自お持ち帰りください。

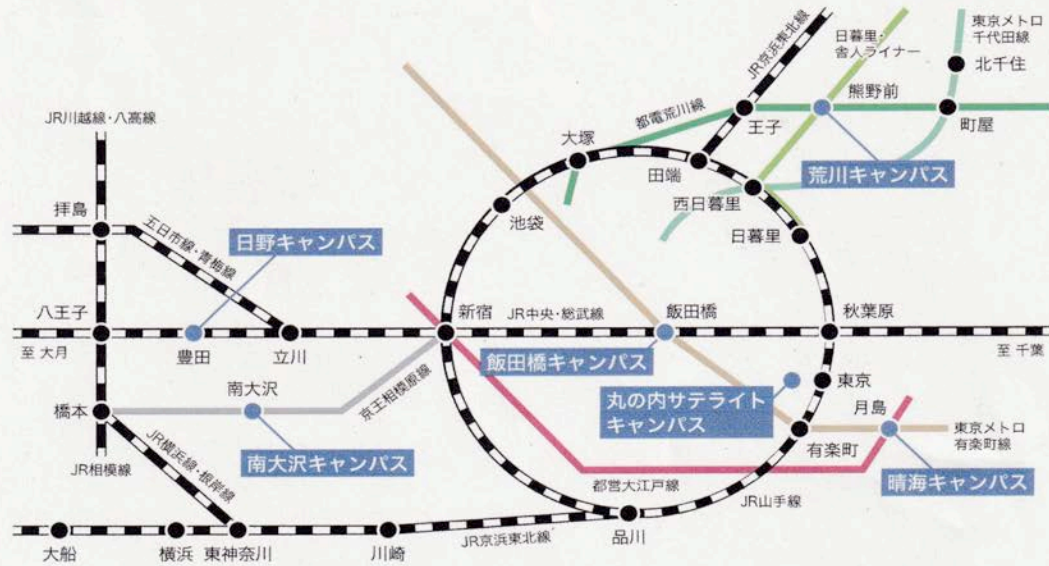
当日、キャンパス内には駐車できません。大会会場へは、公共交通機関、あるいはタクシーをご利用ください。

本研究大会の2日目の朝9時から学会の総会を開催します。会員の方のみ参加できます。

## 第53回研究大会会場のご案内

<学会会場：東京都立大学・南大沢キャンパスへのアクセス>

### 各キャンパスの位置



### 各キャンパスの交通アクセス

#### 南大沢キャンパス

##### 所在地

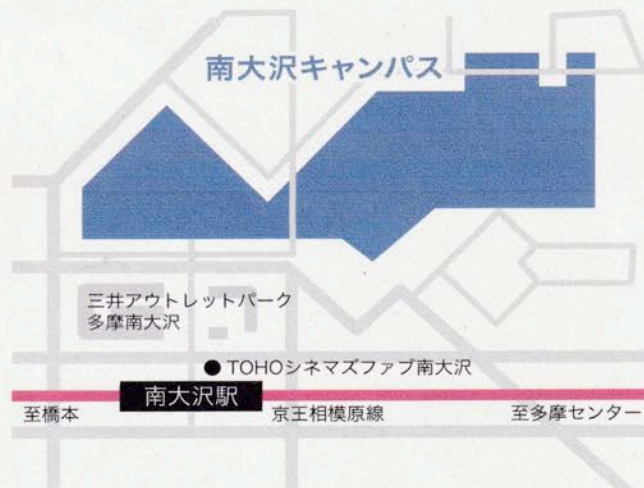
〒192-0397 東京都八王子市南大沢 1-1  
TEL. 042-677-1111 (代)

##### 所属組織

人文社会学部、法学部、経済経営学部、理学部、都市環境学部、システムデザイン学部、人文科学研究科、法学政治学研究科、経営学研究科、理学研究科、都市環境科学研究科、システムデザイン研究科、人間健康科学研究科ヘルスプロモーションサイエンス学域

##### アクセス

■京王線相模原線「南大沢」駅下車  
改札口から徒歩約5分  
※改札口を出て右手に緑に囲まれたキャンパスが見えます。



## ①主要駅又は空港から最寄駅までのアクセス

### ■東京駅から

・JR 中央線⇒新宿駅（約 15 分）→（乗り換え）⇒京王本線線新宿駅⇒（京王本線調布駅経由）→京王相模原線南大沢駅下車（約 40 分）。

### ■新横浜から

・JR 横浜線⇒橋本駅（約 40 分）（八王子行き）→（乗り換え）⇒京王相模原線南大沢駅下車（約 5 分）

### ■羽田空港から

・京急線⇒品川駅（約 30 分）→（乗り換え）⇒JR 山手線新宿駅（約 20 分）→（乗り換え）京王本線新宿駅⇒（京王本線調布駅経由）→京王相模原線南大沢駅下車（約 40 分）

### ■渋谷駅から

・井の頭線⇒明大前駅（約 15 分）→（乗り換え）⇒（京王本線調布駅経由）→京王相模原線南大沢駅下車（約 30 分）

### ■新宿駅から

・京王相模原線南大沢駅下車（約 40 分）

（橋本行きにご乗車ください。）

・京王本線調布駅⇒京王相模原線南大沢駅下車（約 40 分）

（それ以外の行き先は、調布駅で橋本行きにお乗り換えください。）

## ②最寄駅から学会会場までのアクセス

●京王相模原線南大沢駅下車徒歩約 10 分

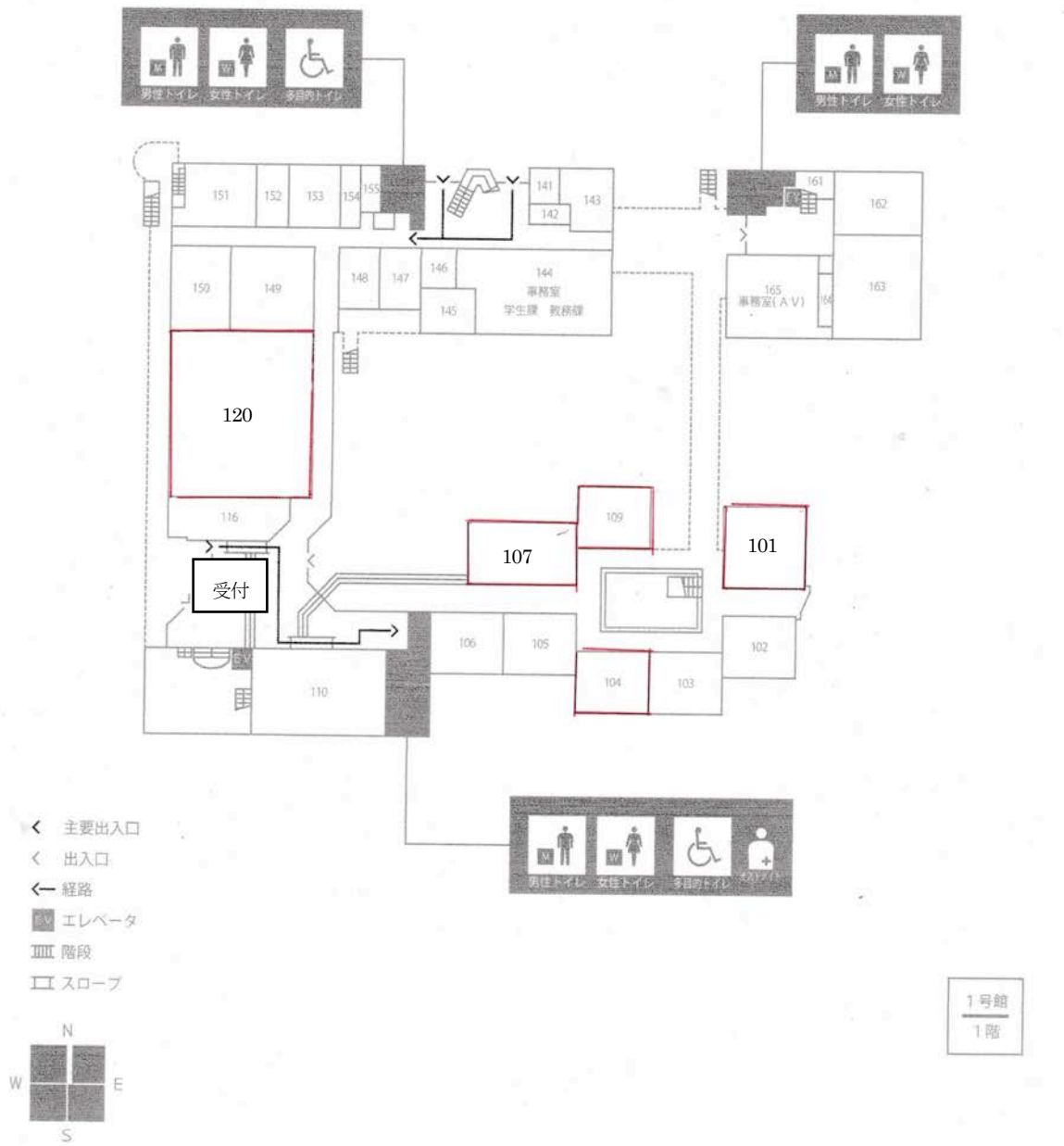
都立大学は、いくつかのキャンパスがございますが、今大会の会場は、南大沢キャンパスです。

<会場学内図> \*受付は 116 教室と 110 教室の間の出入口に設置する予定です。

TOKYO  
METROPOLITAN  
UNIVERSITY

南大沢キャンパス 1号館 1階フロアマップ

1号館案内図



DRAWING DATE: 2019. 3. 31 SCALE: 1/500 (A3) DRAWING NUMBER: 1/2